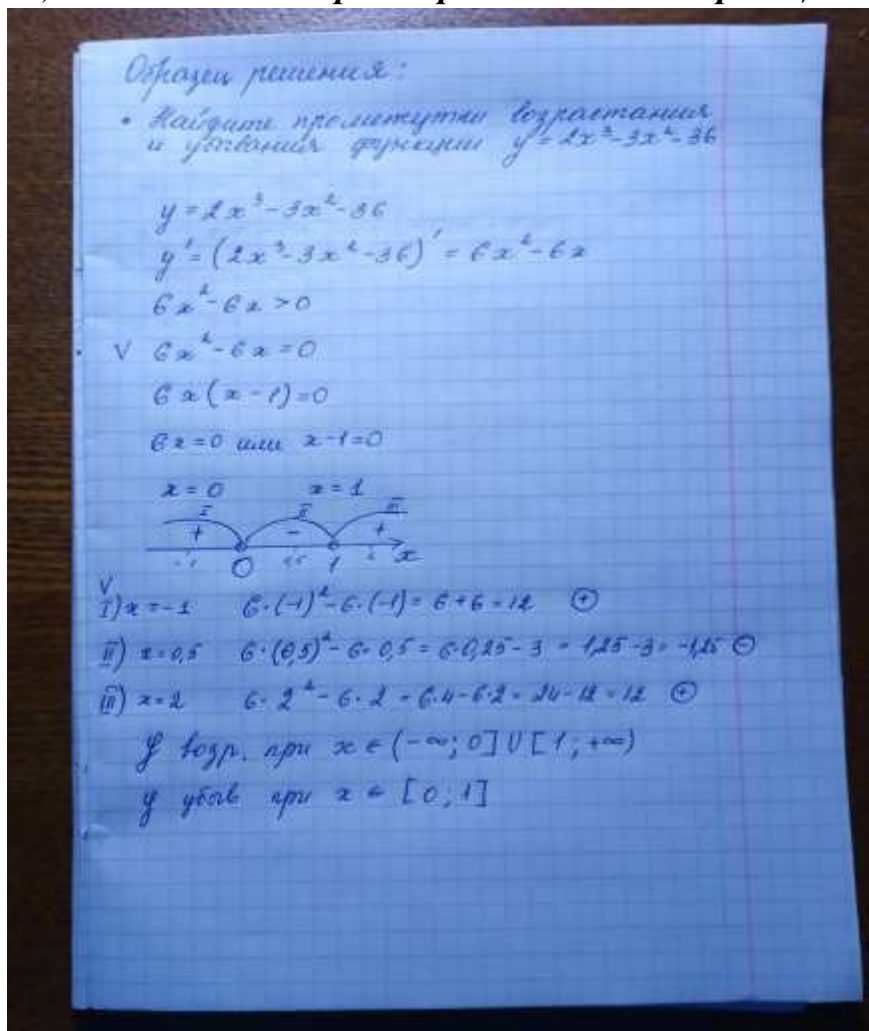


Тема: Признаки возрастания и убывания функции.  
Нахождение промежутков возрастания и убывания функции.

I.) Посмотрите внимательно видео <https://drive.google.com/file/d/1-7U46-gYyJ9IE47qgZHhGGLT3zb1zKmg/view?usp=sharing>

Сделайте все необходимые записи по видео в тетради, сфотографируйте и отправьте до 4.05 Слудниковой Н.В. на электронный адрес [nata23sl@yandex.ru](mailto:nata23sl@yandex.ru)

II.) Спишите в тетрадь предложенный образец:



Выполните задание 1 по образцу, в тетради укажите свою фамилию, сфотографируйте и отправьте до 4.05 Слудниковой Н.В. на электронный адрес [nata23sl@yandex.ru](mailto:nata23sl@yandex.ru)

1. Найдите промежутки возрастания и убывания функции

а)  $f(x) = 5 + 12x - x^3$       б)  $f(x) = 9 + 8x^2 - x^4$

2. Найдите производную функции:

а)  $f(x) = \frac{3}{5}x^5 - \frac{1}{6}x^6 + 2$

б)  $f(x) = \frac{1}{3}x^3 - 2,5x^2 + 4x - 6$

в)  $f(x) = x^3 + 1,5x^2 - 6x + 5$

Задания I.) и II.) будут оцениваться отдельно. Т.е. вы получите две оценки.