

Тема: Построение и чтение графиков функции

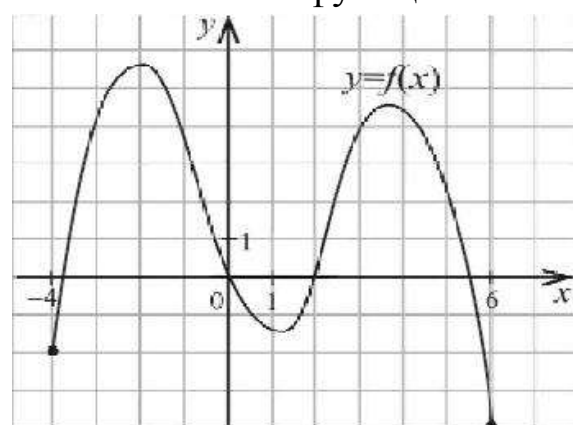
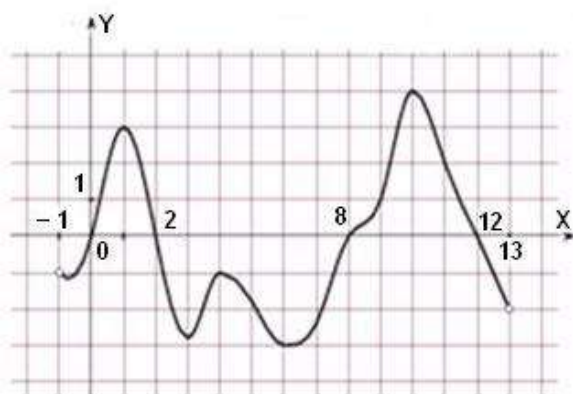
1) *Посмотрите внимательно видео по ссылке*

https://yandex.ru/video/preview/?filmId=1258122401883061014&path=vh&suggest_reqid=34895670737604206914103783743094&text=определение+по+график+у+функции+области+определения+и+области+значений

Сделайте все необходимые записи и чертежи по видео.

2) *Выполните самостоятельно задание в тетради сфотографируйте и отправьте к 25.03 до 11.00 на электронный адрес nata23sl@yandex.ru*

1. Найдите область определения, область значений функции.



2. Найдите значения функции:

а) $f(x) = x^2 + 1$ в точках 3 и -2;

б) $f(x) = x - \frac{1}{x}$ в точках 1 и -2.

3. Найдите область определения каждой функции:

а) $y = 10x + 7$ в) $y = \frac{1}{x-3}$

б) $y = \sqrt{1-x}$ г) $y = \frac{5+x}{7-x}$.

3) *Дополнительно можно посмотреть видео*

<https://yandex.ru/video/preview/?filmId=716025262501580733&text=по+график+у+определение+области+определения+и+области+значений>